

URSA PULS'R 47



Disponibles las Declaraciones Ambientales de Producto (DAP)

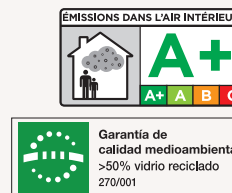


DoP 33SFL4719071

Lana mineral blanca sin ligantes, incombustible y repelente al agua para aplicar por soplado conforme a la norma EN 14064 Productos aislantes térmicos formados in situ a partir de lana mineral (MW), no hidrófila. **URSA PULS'R 47** es un aislamiento que se aplica por soplado para aislar buhardillas no habitables, con un excelente poder de cobertura por m² con una densidad nominal de aplicación de 11 kg/m³, por tanto con menos kg a soplar para una Resistencia Térmica equivalente. Clasificado S1 al asentamiento y estabilidad dimensional.

Aplicación recomendada

- Aislamiento bajo cubiertas.
- Falsos techos.



14/D/058/950

Código	Dimensiones saco (cm)	Dís.	Kg / saco	Sacos / palet	Kg / palet	palet / camión	Kg / camión
2142842	110 x 55 x 18	S	16,60	39	647,40	16	10.358,40

Características técnicas

Lambda (λ90/90)	EN 12667 EN 12939	0,047 W/m·K
Reacción al fuego (Euroclases)	EN 13501-1	A1
Asentamiento	EN 14064-1	S1
Permeabilidad al vapor de agua (μ)	EN 12086	MU1
Absorción de agua a corto plazo	EN 1609	≤ 1 kg/m ²
Densidad nominal aproximada		11 Kg/m ³
Calor específico aproximado (C _p)		800 J/Kg·K

Código designación
MW-EN14064-1 A1-S1-MU1



URSA PULS'R 47

Kit de instalación

Protección de mecanismos eléctricos, separador para el contorno de la trampa de acceso, mascarilla, medidor graduado de espesor, ficha de trazabilidad de la instalación.

Código	Ud. / caja	Logística	EAN caja
7042124	6	Stock	4017916487753